

Présentation du service

« Betreit Wunnen »

- Gestionnaire: Arcus a.s.b.l. Kannerhaus Izeg
- Sites et nombre maximal de places : 7 sites: Michel Rodange, Cents, Route d'Esch, Grevenmacher, Mamer, Bertrange, Marnach
- Tous les sites ont de la place pour un nombre maximal de 3 jeunes, sauf la Route d'Esch, qui a de la place pour 5 jeunes
- Michel Rodange, Cents, Mamer, Bertrange sont des appartements avec 3 chambres individuelles
- Escher Strasse est une maison avec 5 chambres individuelles
- Grevenmacher est une étage séparée sur le site du Familienhaus Gréiwenmacher avec 3 chambres individuelles
- Marnach est une étage séparée sur le site du « Familienhaus Norden » de Arcus avec 3 chambres individuelles

Financement

- Type de financement: Forfait horaire 8.2 (aide à l'enfance)
- Propriété des immeubles: Divers
- Participation financière des jeunes: calculé par formule spécifique: $660 + (\text{loyer} + \text{charges locatives}) - \text{revenus} = \text{participation de l'Etat}$



Concept

- Principes généraux de la prise en charge :
 - Mixité hétérogène dans tous les appartements
 - Mixité homogène (féminin) dans la maison « Escher Strasse »
- Objectif principal de la prise en charge:
Assister le jeune dans son parcours vers son indépendance en respectant ses besoins individuels et ses aides demandées
- Public cible: jeunes célibataires entre 17 et 27 ans sans enfants à charge

- Critères d'admission:
 - Motivation et coopération du jeune
 - Être autonome et prendre ses responsabilités au quotidien
 - Avoir une occupation (scolaire/apprentissage/emploi/stage)
 - Aucun ou besoin ponctuel thérapeutique
 - Mise à plat de sa situation financière
 - Accepter les règles internes



- Durée moyenne: 2 années
- Public non ciblé / Limites de la mesure:
 - retard important du développement mental
 - Addictions (alcool, drogues illicites)
 - Troubles psychiatriques importants



Encadrement

- Services internes: tous les services de Arcus
- Services externes: Services psychologiques/psychiatriques, autres services en fonction des besoins du client

- Modèle d'encadrement:

-Modules pendant la période d'essai (2 mois) sur les thèmes suivants:

1. compétences pour le quotidien (nettoyer, cuisiner, faire sa vaisselle, structuration de la journée / la semaine etc.)

2. affaires administratives

3. affaires financières

Ces modules sont évalués après 4 semaines et 8 semaines dès le début du projet du jeune

Existents par ailleurs des modules pour la recherche d'emploi, la réinsertion dans l'école/apprentissage, prévention de grossesses non désirées

-Chaque collaborateur du BW est responsable pour un ou plusieurs site(s) et est la personne de référence pour tous les jeunes de ce site

- Encadrement:

- individuelle entre 2h-6h/semaine

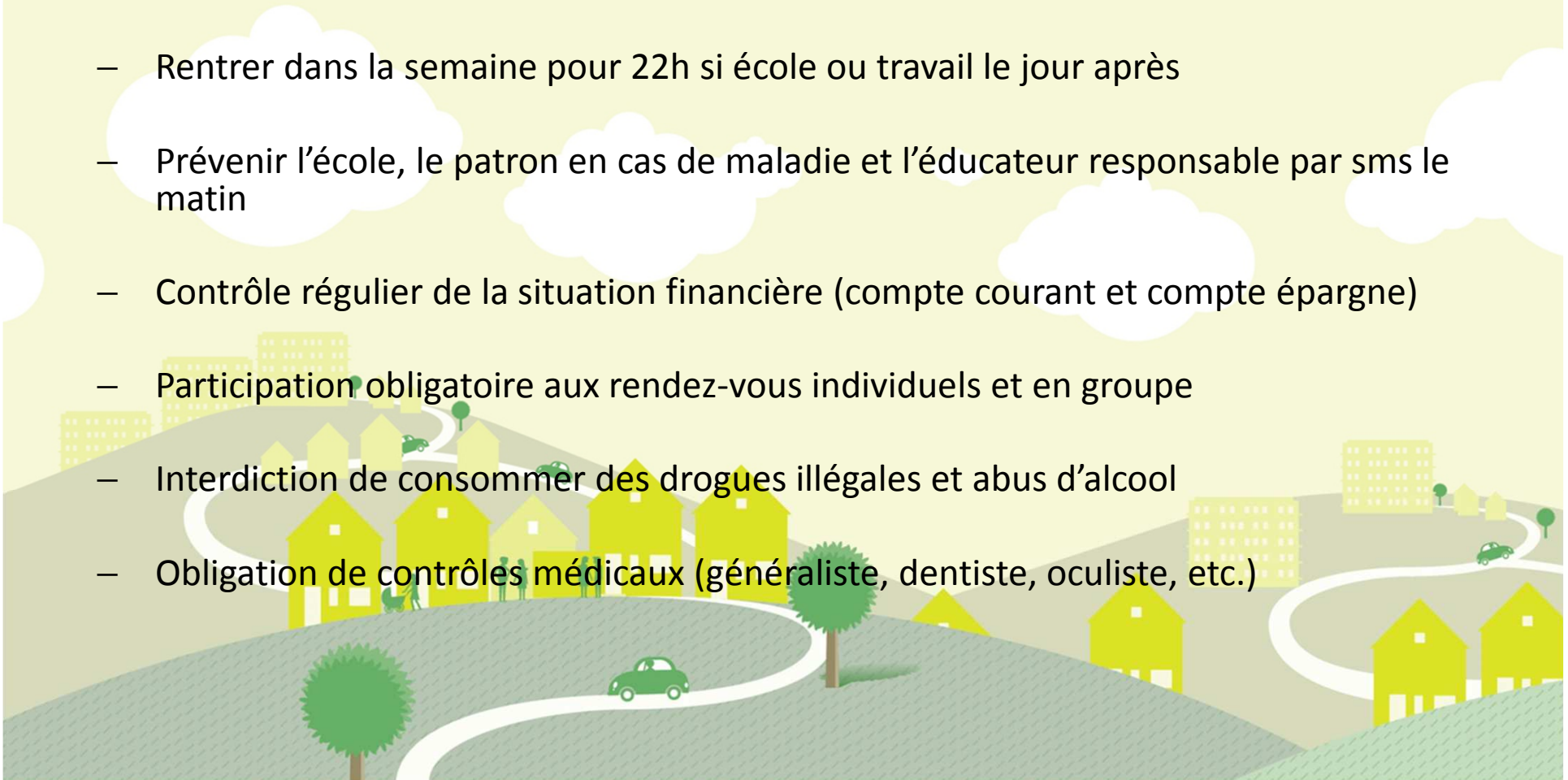
- en fonction des heures forfait horaire 8.2

- permanence tél. de 17:00-22:00 durant semaine et 10:00-20:00 pendant WE/jours fériés



- **Règlement interne de la mesure d'aide du logement encadré « Betreit Wunnen »**

- La collaboration et coopération active du jeune adulte
- Interdiction de visites par des tiers
- Informer l'éducateur en cas de nuits passées à l'extérieur
- Rentrer dans la semaine pour 22h si école ou travail le jour après
- Prévenir l'école, le patron en cas de maladie et l'éducateur responsable par sms le matin
- Contrôle régulier de la situation financière (compte courant et compte épargne)
- Participation obligatoire aux rendez-vous individuels et en groupe
- Interdiction de consommer des drogues illégales et abus d'alcool
- Obligation de contrôles médicaux (généraliste, dentiste, oculiste, etc.)



Logo
service



Merci pour votre attention!

